

ERCP

onderzoek van galwegen en pancreas

Informatiebrochure



Geachte heer/mevrouw,

Uw geneesheer heeft u een ERCP voorgesteld. Om ervoor te zorgen dat u voldoende geïnformeerd bent over de aard en het doel van het onderzoek, vragen we u deze tekst te lezen. Die beantwoordt de meeste vragen die patiënten hebben. Als u nog meer vragen heeft, stelt u die dan gerust aan de dokter of de verpleegkundige voor het onderzoek.

Doel van het onderzoek

De endoscopische catheterisatie van gal- en pancreaswegen (ERCP) is een onderzoeksmethode die toelaat bepaalde aandoeningen van de lever, de galblaas, de galkanalen en de alvleesklier (pancreas) endoscopisch te behandelen.

Bij het onderzoek wordt een fijne, soepele tube (= duodenoscoop) gebruikt om het duodenum (= twaalfvingerige darm) te bereiken via respectievelijk de mond, slokdarm en maag. In het duodenum bevindt zich de uitmonding (= de papil van Vater) van de afvoerkanalen van lever, gal en alvleesklier. Een klein spiertje rond die uitmonding, de sfincter van Oddi, regelt de afvoer van gal en pancreasvocht naar het duodenum. De duodenoscoop bevat zeer fijne vezels en een microcamera op het uiteinde die is aangesloten op een tv-toestel. Zo wordt een kleurenbeeld bekomen van de binnenzijde van het duodenum en van de papil. Doorheen de duodenoscoop wordt dan een dunne sonde ingebracht om kleurstof (= contrast) in die kanalen in te spuiten, om ze zo voor radiografisch onderzoek zichtbaar te maken.

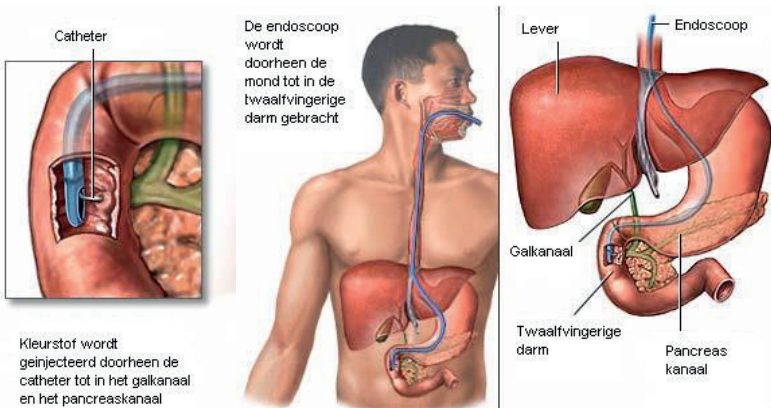
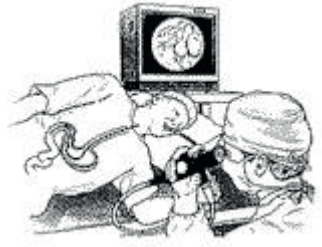
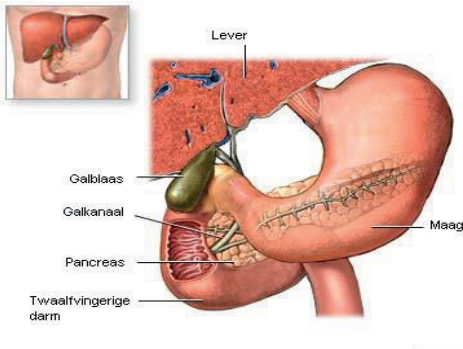
Afhankelijk van het resultaat kan tot de juiste behandeling worden overgegaan.



Doorheen de duodenoscoop kunnen andere instrumenten ingebracht worden voor het afnemen van weefselstalen (voor onderzoek onder microscoop) of voor het uitvoeren van behandelingen (vergroten van de papil-opening, verwijderen van galstenen uit de galkanalen, openmaken van vernauwingen, plaatsen van buisjes of prothesen of stents voor vernauwingen of lekkages, drainage van gal- en/of pancreaswegen en andere).

De eerste fase bestaat meestal uit het verbreden van de opening van het galkanaal (choledochus) of pancreaskanaal (Wirsung) door middel van een elektrisch mesje (endoscopische papillotomie of sfincterotomie) of ballon.

Vervolgens kunnen eventuele galwegstenen verwijderd worden met behulp van het inbrengen van een metalen mandje of ballon, eventueel na voorafgaande verbrijzeling. In geval een vernauwing wordt vastgesteld, kan deze opengerekt worden door gebruik te maken van een opblaasbare ballon of dilatator. Het is ook mogelijk om een tijdelijke of definitieve stent tot voorbij deze vernauwing in te brengen. Soms is het nodig het endoscopisch onderzoek te herhalen om de definitieve behandeling te voltooien.





Uw gezondheid, onze zorg.

Sint-Andriesziekenhuis vzw
Bruggestraat 84, 8700 Tiel
T 051 42 51 11
info@sintandriestielt.be
www.sintandriestielt.be

Inwendige Ziekten

T 051 42 51 60
interne@sintandriestielt.be
www.gastrotielt.be



02/06/25

