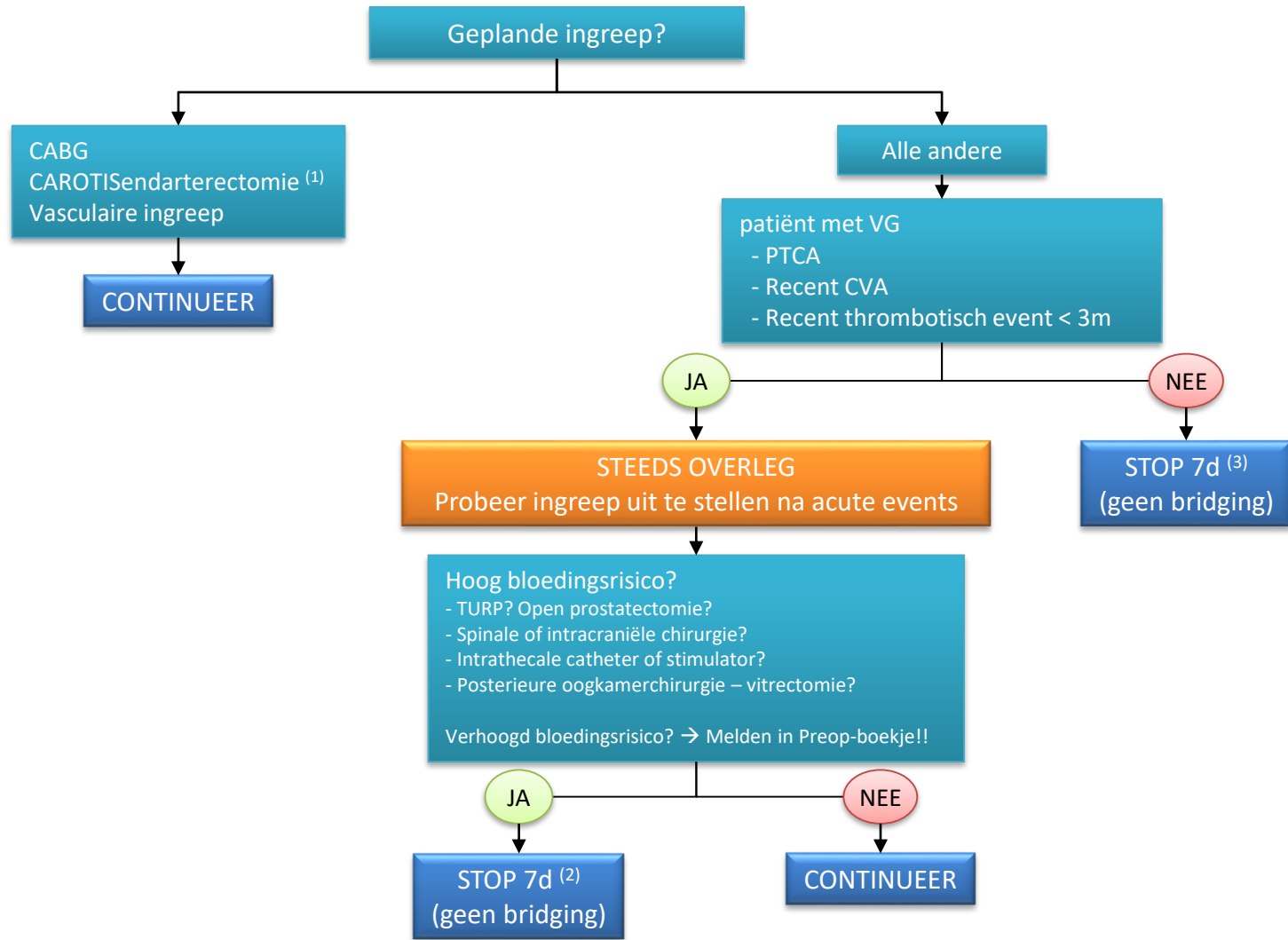


# ELECTIEVE INGREEP bij patiënten onder ASPIRINE/DIPYRIDAMOLE



OPM: pre- en perop nooit starten met anti-aggregantia

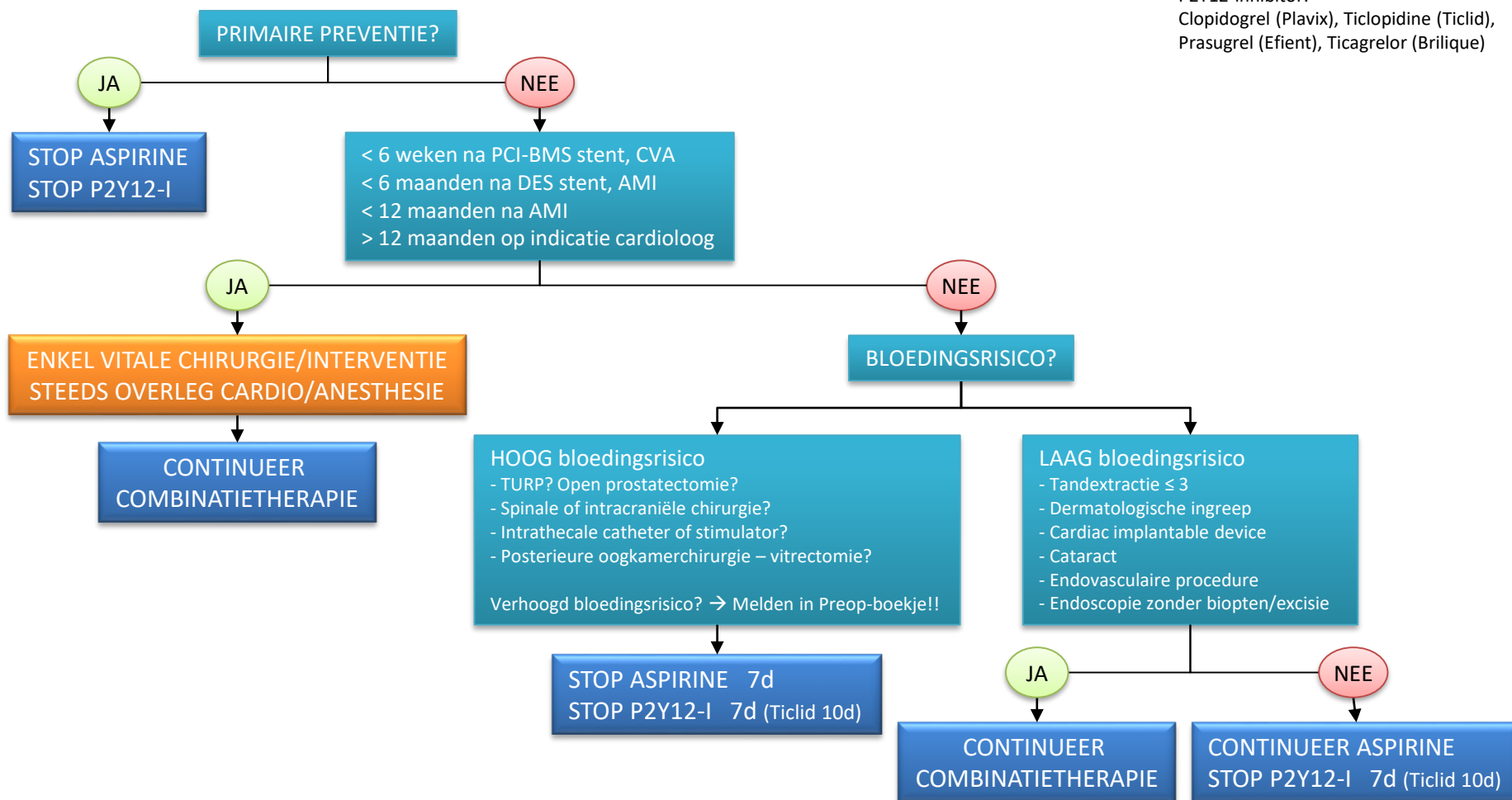
<sup>1</sup> ACE trial

<sup>2</sup> POISE-2 trial

<sup>3</sup> Wolff et al: Perioperative aspirin therapy in non-cardiac surgery: A systematic review and meta-analysis of randomized controlled trials

# ELECTIEVE INGREEP bij patiënten onder P2Y12-inhibitoren +/- ASPIRINE

P2Y12-inhibitor:  
Clopidogrel (Plavix), Ticlopidine (Ticlid),  
Prasugrel (Efient), Ticagrelor (Brilique)



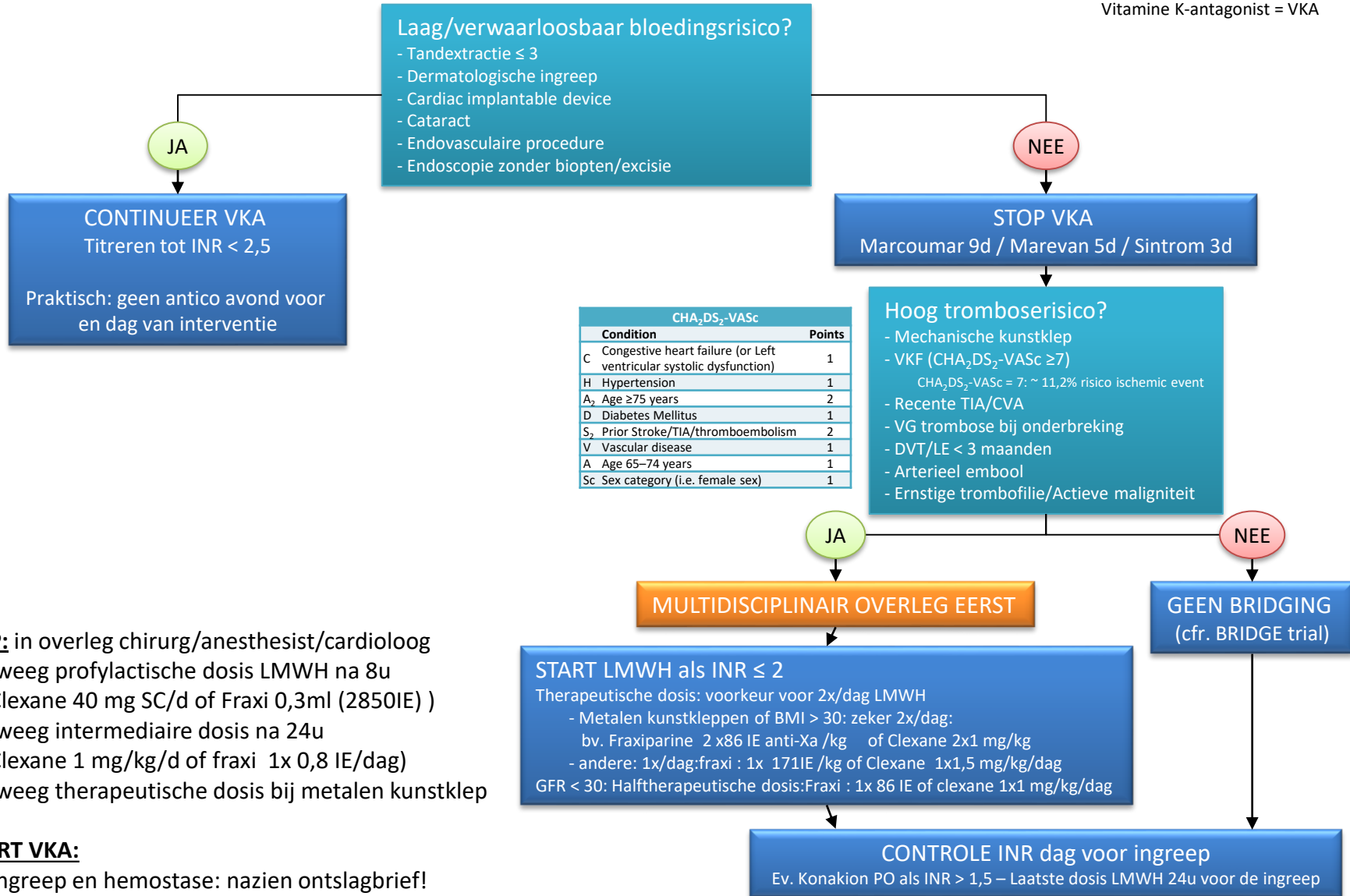
OPM: semidringende ingreep : stop Brilique min 3d, Plavix min 5d, Efient min 7d

## POSTOP

- Hoog trombotisch risico: ASAP herstarten: volgens ontslagbrief i.f.v. hemostase en ingreep
- Laag trombotisch risico of hoog bloedingsrisico: pas vanaf 8<sup>e</sup> dag i.f.v. hemostase

# ELECTIEVE INGREEP bij patiënten onder VITAMINE K-ANTAGONISTEN

Vitamine K-antagonist = VKA



CHA <sub>2</sub> DS <sub>2</sub> -VASc	
Condition	Points
C Congestive heart failure (or Left ventricular systolic dysfunction)	1
H Hypertension	1
A <sub>1</sub> Age ≥75 years	2
D Diabetes Mellitus	1
S <sub>2</sub> Prior Stroke/TIA/thromboembolism	2
V Vascular disease	1
A Age 65–74 years	1
Sc Sex category (i.e. female sex)	1

## POSTOP: in overleg chirurg/anesthesist/cardioloog

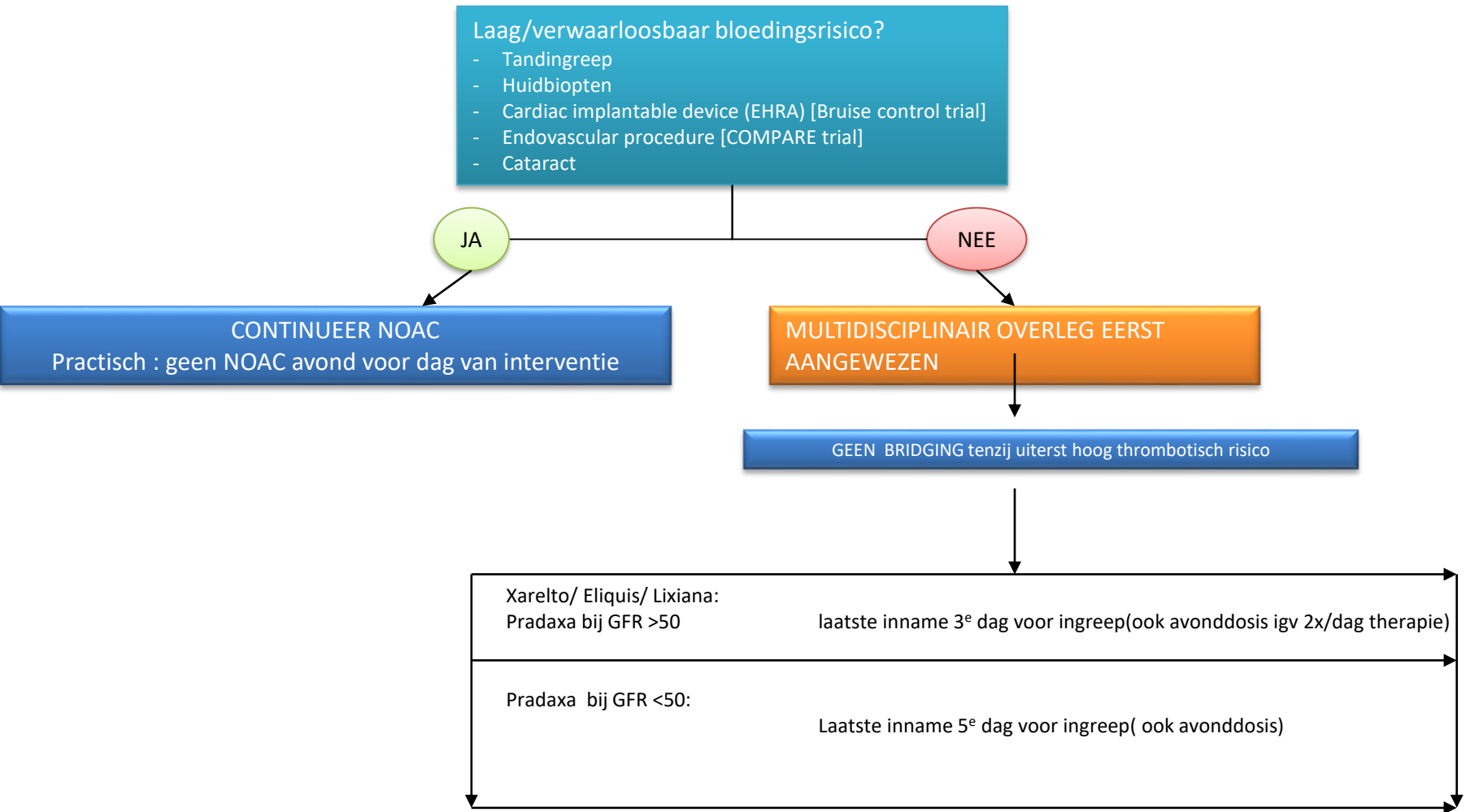
- Overweeg profylactische dosis LMWH na 8u (bv. Clexane 40 mg SC/d of Fraxi 0,3ml (2850IE) )
- Overweeg intermediaire dosis na 24u (bv. Clexane 1 mg/kg/d of fraxi 1x 0,8 IE/dag)
- Overweeg therapeutische dosis bij metalen kunstklep

## HERSTART VKA:

- i.f.v. ingreep en hemostase: nazien ontslagbrief!  
Herstart aan onderhoudsdosis
- Controle INR dag 6 na heropstarten (geen oplaaddosis)  
LMWH tot 2x INR > 2

OPM: MI-KK en KK hoog trombotisch risico: overleg met cardioloog voor opname dag voor ingreep: start heparine tot 6u voor ingreep, herstart 12u na ingreep, ev. switch naar LMWH.

# ELECTIEVE INGEPEN onder N(D)OAC



## **POSTOP:** in overleg chirurg/anesthesist/cardioloog

- Overweeg profylactische dosis LMWH na 8u (bv. Clexane 40 mg SC/d)
- Overweeg intermediaire dosis na 24u (bv. Clexane 1 mg/kg/d)
- Overweeg herstart NOAC na 72u als hemostase OK isGI